

PayTec N6



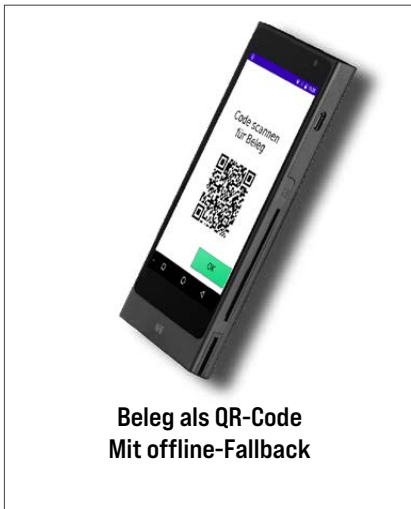
Das N6 von PayTec ist ein leistungsstarkes Smart-POS-Terminal, das speziell für moderne Zahlungsumgebungen entwickelt wurde. Es bietet eine intuitive Benutzeroberfläche, ein robustes Design und unterstützt verschiedene Zahlungsmethoden wie Magnetstreifenkarten, EMV-Chipkarten und kontaktlose Zahlungen. Das Terminal ermöglicht schnelle und sichere Transaktionen und bietet

erweiterte Funktionen wie Lagerverwaltung und Berichterstattung. Es ist mit anderen Geräten drahtlos verbindbar und unterstützt die neuesten Verschlüsselungsstandards für maximale Sicherheit. Insgesamt ist das N6 eine zuverlässige und moderne Lösung für Unternehmen, die Zahlungen effizient und sicher akzeptieren möchten.

Alle Zahlungsmethoden



PayTec N6

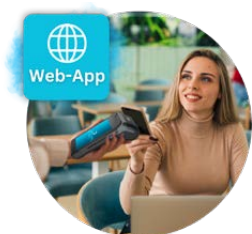


Technische Daten und Erweiterungen



■ Cloud-Kassenintegration

Mit der web- und cloudbasierten Schnittstelle KIT-Via-Cloud können Händler von der eingeschränkten Integrationsmöglichkeit einer konventionellen POS-Architektur (POS= Point of Sale) unabhängig werden. Unsere Schnittstelle KIT via Cloud ermöglicht es, dass Ihr System und das Zahlterminal über die PayTec Cloud kommunizieren und macht so eine lokale aufwendige Kassenintegration unnötig. Ihre Applikation übergibt die Zahlungsanfrage über unsere Cloud an das zuvor gepairte Terminal und erhält die Rückmeldungen über die gleiche Schnittstelle. Die Terminals können auch per SIM-Karte betrieben werden und müssen nicht im selben Netzwerk wie das Initiator-System sein.



■ Web-Apps

Eine Web-App ist eine webbasierte Anwendung, die von Drittanbietern erstellt und auf einem Android-Zahlterminal angezeigt werden kann. Diese Anwendungen erweitern die Funktionalitäten des Zahlterminals und bieten eine Vielzahl von Vorteilen für Händler und Kunden.

Die PayTec Payment Software ermöglicht die Einbindung einer Web-Applikation von Drittanbietern über eine Webview (Webansicht). Eine spezifische Mobile Application oder Native App benötigt es nicht. Im Gegensatz zu nativen Apps benötigen Web-Apps keine Installation über eine Plattform wie den Playstore. Sie werden einfach über die URL vom Browser abgerufen und man kann und sofort darauf zugreifen.

■ Konnektivität: WLAN, Bluetooth und 4G/LTE

■ Sicherheit: erfüllt mit PCI PTS 5.X höchste Sicherheitsstandards der Zahlungsindustrie

■ Akkulaufzeit: Die Li-Ionen Batterie ist langlebig und das Gerät bietet eine Micro-USB-Ladeoption auch für Datentransfer

■ Benutzerfreundlich: 5.5 Zoll Touchscreen und ergonomisches Design sowie Leichtbauweise

■ Leistungsstark: Mit Android-Betriebssystem und Quad-Core-Prozessor ist das Terminal schnell und zuverlässig

■ Leicht und handlich: mit nur 240 Gramm Gewicht und 12.6mm Dicke ist das N6 optimal für die mobile Anwendung geeignet

■ Alle Zahlungsmethoden: Unterstützt Chip-, NFC- und magnetstreifenbasierte Zahlungen sowie alle Wallets

■ Zubehör: Die Ladestation ermöglicht das komfortable und schnelle Aufladen an einem festen Platz