

# PayTec N86



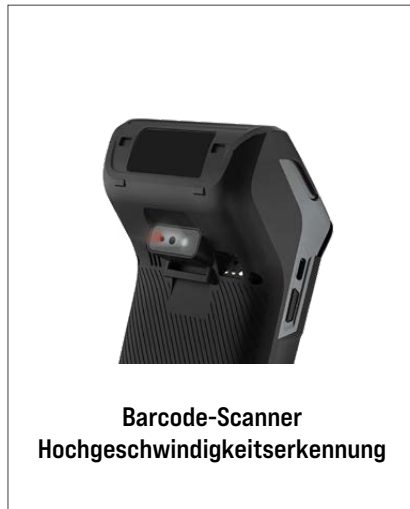
Das mobile Smart-POS-Terminal N86 von PayTec ist ein leistungsstarkes und vielseitiges Gerät, das entwickelt wurde, um die Zahlungsabwicklung in verschiedenen Branchen zu optimieren. Das Zahlungsgerät kombiniert die Verarbeitung von bargeldloser Zahlung mit der Möglichkeit,

Web-Apps zu verwenden und so zu einem Kassensystem erweitert zu werden. Es bietet eine benutzerfreundliche Oberfläche für Verkäufer und Kunden und ermöglicht eine flexible Abwicklung von Zahlungen an verschiedenen Standorten.

## Alle Zahlungsmethoden



# PayTec N86

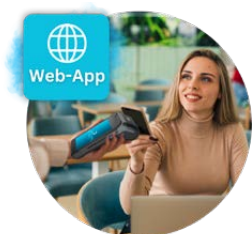


## Technische Daten und Erweiterungen



### ■ Cloud-Kassenintegration

Mit der web- und cloudbasierten Schnittstelle KIT-Via-Cloud können Händler von der eingeschränkten Integrationsmöglichkeit einer konventionellen POS-Architektur (POS= Point of Sale) unabhängig werden. Unsere Schnittstelle KIT via Cloud ermöglicht es, dass Ihr System und das Zahlterminal über die PayTec Cloud kommunizieren und macht so eine lokale aufwendige Kassenintegration unnötig. Ihre Applikation übergibt die Zahlungsanfrage über unsere Cloud an das zuvor gepairte Terminal und erhält die Rückmeldungen über die gleiche Schnittstelle. Die Terminals können auch per SIM-Karte betrieben werden und müssen nicht im selben Netzwerk wie das Initiator-System sein.



### ■ Web-Apps

Eine Web-App ist eine webbasierte Anwendung, die von Drittanbietern erstellt und auf einem Android-Zahlterminal angezeigt werden kann. Diese Anwendungen erweitern die Funktionalitäten des Zahlterminals und bieten eine Vielzahl von Vorteilen für Händler und Kunden.

Die PayTec Payment Software ermöglicht die Einbindung einer Web-Applikation von Drittanbietern über eine Webview (Webansicht). Eine spezifische Mobile Application oder Native App benötigt es nicht. Im Gegensatz zu nativen Apps benötigen Web-Apps keine Installation über eine Plattform wie den Playstore. Sie werden einfach über die URL vom Browser abgerufen und man kann und sofort darauf zugreifen.

### ■ Konnektivität: WLAN, Bluetooth und 4G/LTE

### ■ Sicherheit: erfüllt mit PCI PTS 5.X höchste Sicherheitsstandards der Zahlungsindustrie

### ■ Akkulaufzeit: Bis zu 600 Belegdrucke und 240 Stunden Laufzeit im Standby Betrieb, Micro-USB-Ladeoption

### ■ Energie-effizient: branchenweit beste Akkuleistung und das Design mit extrem niedrigem Stromverbrauch machen den 7,4-V-Li-Ionen-Akku mit 2600 mAh

### ■ Benutzerfreundlich: Grosser 5.5 Zoll Touchscreen, ergonomisches Design und Leichtbauweise für mehr mobilen Komfort

### ■ Leistungsstark: Mit Android-Betriebssystem und Quad-Core-Prozessor ist das Terminal schnell und zuverlässig

### ■ Robust und stabil: stossfest und spritzwassergeschützt, industrietaugliches Design übersteht Fallhöhen bis zu 1,5 Meter

### ■ Alle Zahlungsmethoden: Unterstützt Chip-, NFC- und magnetstreifenbasierte Zahlungen sowie alle Wallets

### ■ Zusatzfunktionen: Integrierte Kamera und Barcode-Scanner für erweiterte Anwendungsbereiche